

Sabies que és una important font de vida?

Actualment les praderies de *Posidonia oceanica* constitueixen un gran pulmó del Mar Mediterrani. S'ha calculat que 1 metre quadrat de praderia produeix 10 litres d'oxigen al dia.

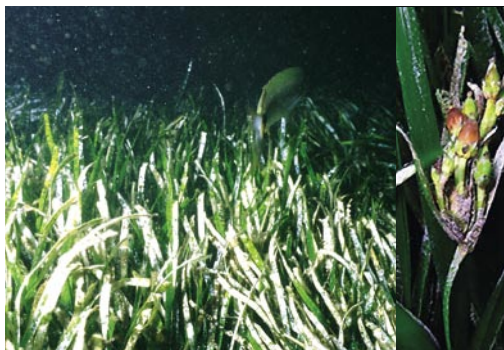
Aquesta planta és capaç de multiplicar la superfície del sòl entre 20 i 50 vegades. Açò significa que en un metre quadrat de sòl, els animals i vegetals fixos disposen de 20 a 50 metres quadrats per a establir-se.

És una espècie de gran importància ecològica ja que proporcionen recer tant en les seues fulles com en els seus rizomes a una gran varietat d'organismes vius, des d'algues epífites, esponges i peixos que busquen protecció dins de la praderia, sent així mateix la base de l'alimentació de la majoria de peixos del litoral. Aquesta planta representa per als peixos un gran rebost on s'alimenten de crustacis, eriçons, mol·luscos i cucs que tenen allí la seua

llar. Per a altres espècies és com una guarderia per a les seues cries ja que els seus rizomes i fulles aporten gran quantitat d'amagatalls.

Les praderies de Posidònia sofreixen una regressió important, es veuen afectades principalment per la deposició de sediments fangosos que provoquen l'ofec de la praderia per falta d'il·luminació, l'efecte d'aigües residuals, la construcció de ports esportius, la construcció de platges artificials, etc...

Una adequada gestió del medi litoral de les platges evita la seua regressió, però a més, cal prendre una sèrie de precaucions i tenir cura de no efectuar una contínua retirada de les restes de Posidònia que observem en les platges, ja que no hem d'oblidar que ens ajuden diàriament a combatre l'erosió de les nostres costes.



Posidonia oceanica

És possible que alguna vegada hages vist la posidònia, o bé bussejant o simplement passejant per les nostres platges, i sàpies poc d'ella.

La Posidònia és una de les comunitats bentòniques mediterrànies més riques i més escasses. Són pròpies de les aigües del Mediterrani, això fa que es troben al llarg de la costa de Dénia grans praderies que aporten un alt valor ecològic al nostre medi marí, costes i platges.



Turisme Dénia:

Plaça Oculista Buigues, 9 · 03700 Dénia • Tel. 96 642 23 67 - 902 114 162 Fax 96 578 09 57 e-mail denia@touristinfo.net • <http://www.denia.net>

És una planta amb flors

Les praderies de Posidònia són poblaments vegetals submarins, no algues com el seu nom ens inclinarà a pensar; són fanerògames (plantes amb flors) adaptades secundàriament al medi marí.

Les seues fulles verdes són llargues i aplanades, i poden arribar a mesurar fins a 1,5 m. formant grans praderies en el fons marí. La mitjana de vida dels seus brots és d'uns 30 anys. Ocupen els fons arenosos de Les Rotes i Les Marines, pròxims a la costa, on no troben competència amb les verdade-

res algues que pertanyen a fons durs i rocosos.

La Posidònia s'instal·la habitualment a poca profunditat on rep la llum necessària per a la fotosíntesi, podent arribar fins a 40 m. de profunditat en aigües d'una neteja i transparència privilegiades.

Les espècies que constitueixen la família de la Posidònia són poc nombroses. En el Mediterrani només hi ha quatre espècies, totes elles d'aspecte molt semblant: rizomes forts, adequats al substrat mòbil, fulles en forma de

cinta estreta, que ofereixen poca resistència al moviment de les aigües i flors de mida xicoteta.

En la nostra costa, l'espècie més abundant és la *Posidonia oceanica*.

Es poden observar en el nostre litoral fent immersió, apreciar-les des de terra o en barca en llocs d'aigües transparents. Si passegem per la platja podem trobar fulles seques de Posidònia, que s'acumulen prop de la línia d'aigua, a vegades en grans monticles o també es poden trobar pilotes de fibres de color marró,

resultat d'una aglomeració de fulles formades pel vaivé de les onades. Aquesta planta, igual que les plantes terrestres, floreix a la primavera i perd part de les seues fulles a la tardor i és endèmica del Mar Mediterrani. Els muntons que observem en les platges i cales tenen el seu origen en les fulles que es desprenen a l'hivern de manera natural, encara que també provenen de temporals que les arranquen i fragmenten.

